

# WiFi Cloud Manager

Solución ampliable y segura de gestión en la nube

WiFi Cloud Manager (WCM) de SonicWall es una solución de gestión de red basada en la nube. Gracias a un panel de control intuitivo, ampliable y centralizado, se simplifica la administración, fácilmente accesible desde cualquier lugar con una conexión a Internet. Permite el acceso a análisis de datos y generación de informes en tiempo real. Nuestra solución de administración basada en la nube es fácil de usar y, además, simplifica las capacidades de acceso, control y solución de problemas.

## Gestión desde un único panel

Las redes globales se pueden administrar fácilmente desde un único panel con WCM, que forma parte del ecosistema de Capture Security Center de SonicWall. Al ser ampliamente modulable, es adecuado para organizaciones de cualquier tamaño. Todo, desde instalaciones inalámbricas en un único lugar hasta grandes redes empresariales, se puede supervisar fácilmente con WCM.

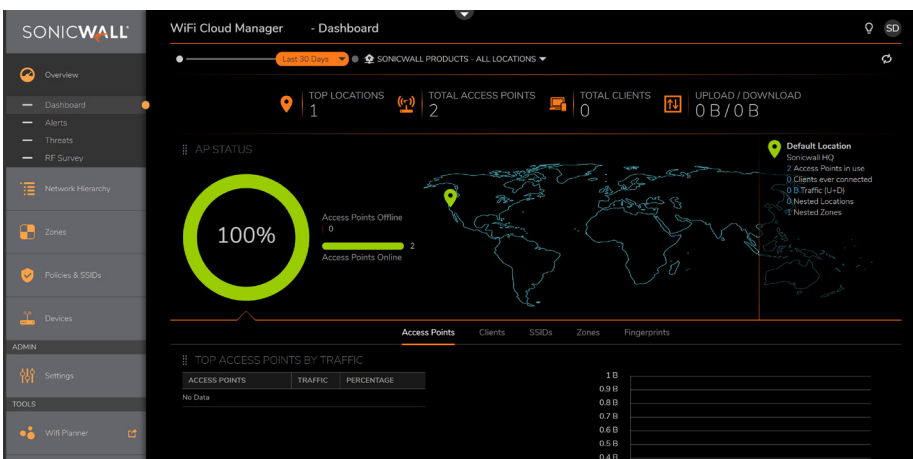
Este panel de control unifica varias empresas, ubicaciones y zonas a la vez que admite decenas de miles de access points (AP) SonicWave. Se puede crear una única política a nivel de empresa y aplicarla en todas las ubicaciones y zonas. Además, permite analizar las categorías para obtener datos más precisos. Las actualizaciones de firmware y seguridad se activan automáticamente desde la nube, por lo que los dispositivos están siempre actualizados.

## Funcionamiento fiable

WCM maneja únicamente las funciones del plano de gestión de los access points de SonicWave y garantiza que las funciones del plano de control y datos se gestionen localmente. Por lo tanto, en caso de un corte de Internet, aunque haya una pérdida temporal en la capacidad de gestión, los access points siguen funcionando.

## Ventajas:

- Herramienta de examen avanzado del centro
- Panel de control basado en la nube
- Gestión desde un único panel
- Actualizaciones automáticas de firmware y seguridad
- Análisis y generación de informes de datos en tiempo real
- Funcionamiento fiable
- Implementación sin necesidad de intervención
- Menor coste total de propiedad



## Implementación sin necesidad de intervención

La integración está automatizada y la red se activa en cuestión de minutos con la implementación sin interacción (ZTD) en los access points de SonicWave utilizando la aplicación móvil SonicWiFi. Dicha implementación sin interacción simplifica el proceso de despliegue eliminando configuraciones y procesos complicados. Solo se necesita conectar el dispositivo a Internet y encenderlo. Los access points de SonicWave gestionan todos los aspectos de la autenticación y asociación.

La aplicación SonicWiFi facilita el registro e integración de access points. Una vez registrados e integrados los access points, deben implementarse.

## Herramienta de examen avanzado del centro

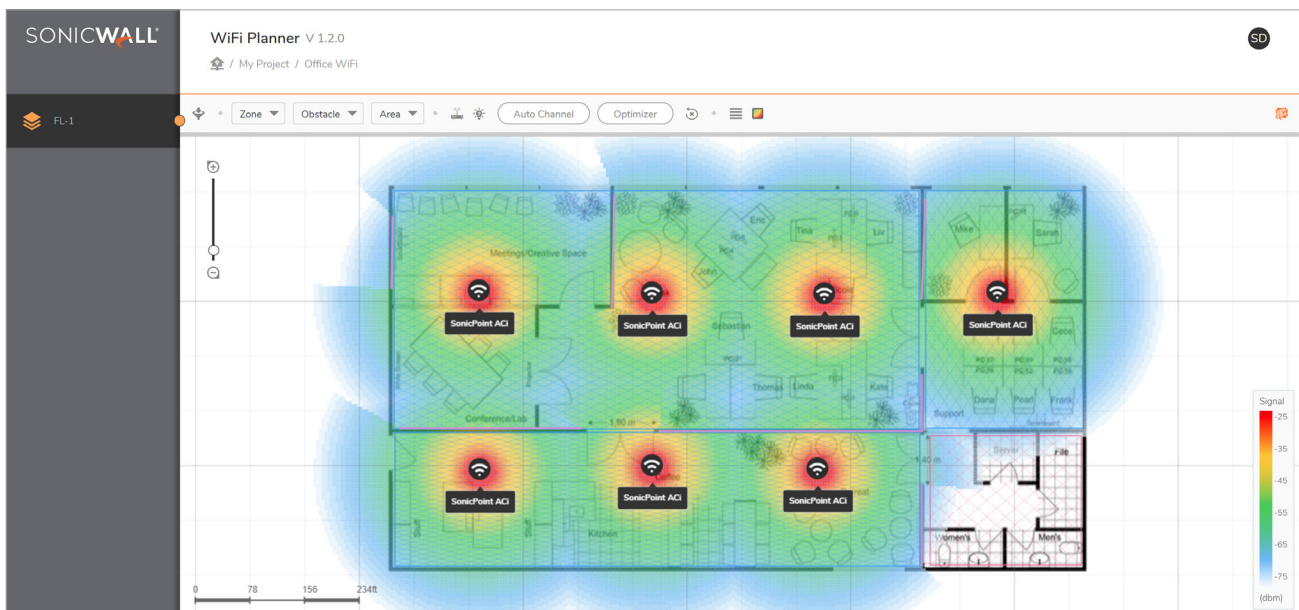
Antes de la implementación de access points, realizar un examen inalámbrico del centro garantiza una mayor

productividad del personal. Dentro de WCM está disponible WiFi Planner de SonicWall, una herramienta ideal para planificar de forma más inteligente y eliminar costosos errores de instalación. Permite planificar e implementar de forma óptima una red inalámbrica para mejorar la experiencia del usuario con WiFi. La interfaz de usuario basada en la nube permite gran flexibilidad para colaborar con equipos globales.

Nuestro WiFi Planner ayuda a tomar decisiones de cobertura WiFi acertadas que tienen en cuenta diferentes tipos de espacios de oficina, planos de planta, materiales de construcción, requisitos de energía, intensidades de señal, anchos de canal y bandas de radio, para obtener la máxima cobertura con el menor número de access points. Es ideal para nuevas implementaciones de access points o para garantizar una cobertura excelente en redes inalámbricas existentes. La asignación automática de canales evita la interferencia en los despliegues, en la medida de lo posible.

## Menor TCO

De forma conjunta, el panel de control y la herramienta basados en la nube reducen el coste total de propiedad (TCO) al transformar los gastos de capital en gastos de explotación. La gestión de WiFi basada en la nube aprovecha la fiabilidad y escalabilidad de la nube, mientras que los controladores basados en hardware requieren unidades redundantes para garantizar la fiabilidad de la red. La compra de más hardware aumenta significativamente el coste total de propiedad, mientras que, por otro lado, la eliminación de controladores LAN inalámbricos físicos optimiza aún más el espacio físico en los centros de datos, lo que supone un ahorro de tiempo y dinero.



## Acerca de SonicWall

SonicWall lleva más de 27 años combatiendo el crimen cibernético y defendiendo a pequeñas y medianas empresas, así como a grandes compañías y agencias gubernamentales de todo el mundo. Con el respaldo de SonicWall Capture Labs, nuestras galardonadas soluciones de detección y prevención de violaciones de seguridad en tiempo real protegen más de un millón de redes, sus correos electrónicos, aplicaciones y datos, en más de 215 países y territorios. Estas organizaciones funcionan con mayor eficacia y menos temor a la seguridad. Si desea más información, visite [www.sonicwall.com](http://www.sonicwall.com) o siganos en [Twitter](https://twitter.com/SonicWall), [LinkedIn](https://www.linkedin.com/company/sonicwall), [Facebook](https://www.facebook.com/SonicWall) e [Instagram](https://www.instagram.com/SonicWall).